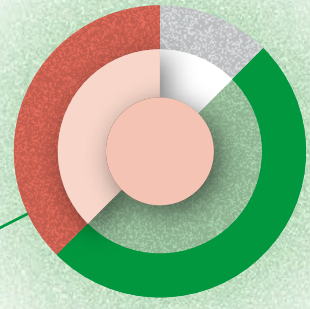
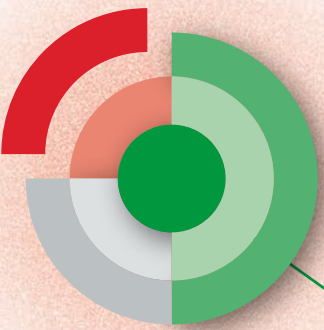
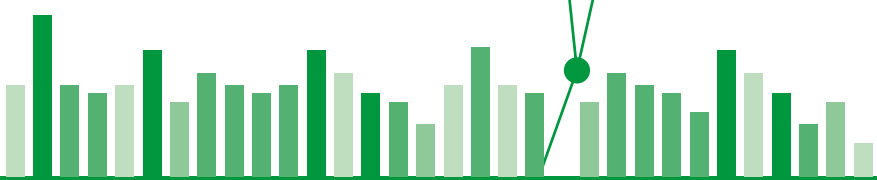


BALANCE 2025



EHLABE



2025



Balance de datos



EHLABE

Un año más, presentamos el Balance 2025, en el que recogemos los principales datos y avances en materia de empleabilidad de las personas con discapacidad en Euskadi. Este documento reúne los resultados más relevantes alcanzados por nuestras entidades, así como el valor social generado a lo largo del año para nuestros grupos de interés (personas trabajadoras con discapacidad, sus familias, empresas y Administraciones Públicas) y para la sociedad vasca en su conjunto.

En cuanto a los resultados concretos obtenidos en el pasado año 2025, nuestras entidades han logrado consolidar el empleo generado en los últimos años, con un ligero incremento de la plantilla. Se trata de un empleo de calidad, inclusivo y especialmente orientado a las personas con discapacidad con mayores necesidades de apoyo. De este modo, el sector de iniciativa social agrupado en torno a EHLABE continúa siendo un referente en la generación de oportunidades laborales para quienes afrontan mayores dificultades de acceso al empleo.

Asimismo, desde nuestras Unidades de Empleo con Apoyo, y en estrecha colaboración con empresas, Administraciones Públicas y entidades sociales, se ha seguido impulsando la creación de empleo en el entorno ordinario, tanto en el ámbito privado como en el público, mediante el fomento de procesos específicos y adaptados.

El año 2025 ha supuesto también la consolidación del Programa LanAukera, en su segundo año de desarrollo. Este proyecto, cofinanciado por la Unión Europea y con el apoyo de las Diputaciones Forales de Gipuzkoa y Bizkaia, así como de la Fundación Vital Kutxa, ha alcanzado un alto grado de madurez. Las seis entidades participantes han desplegado diversas acciones con resultados destacados en formación, capacitación y generación de nuevas oportunidades de empleo inclusivo.

Por otra parte, la aprobación, a finales de 2023, de la nueva Ley Vasca de Empleo por parte del Departamento de Economía, Trabajo y Empleo del Gobierno Vasco, ha supuesto un avance significativo en el reconocimiento de derechos laborales, también para las personas con discapacidad. Este nuevo marco abre, además, nuevas vías de colaboración con el sector de iniciativa social para reforzar e impulsar los procesos de inclusión sociolaboral, mediante el fortalecimiento de los servicios de empleabilidad (especialmente la orientación especializada), el impulso de las Unidades de Empleo con Apoyo de las entidades sociales, o la mejora en la regulación del Registro Vasco de CEEs como instrumento efectivo de regulación y control del sector. En definitiva, contribuye a consolidar el modelo vasco de inclusión social y laboral liderado por las entidades de EHLABE.

Por último, es importante no perder de vista los principales retos a los que el sector deberá hacer frente en los próximos años. Cuestiones como el envejecimiento activo, la igualdad de oportunidades entre mujeres y hombres o el impulso de la compra pública responsable requerirán del compromiso y la colaboración de todos los agentes implicados, si queremos seguir avanzando en la generación de oportunidades laborales abiertas, inclusivas y accesibles para las personas con discapacidad en Euskadi.





EHLABE es la asociación vasca de Centros Especiales de Empleo de Iniciativa Social que fomentan la inclusión sociolaboral de las personas con discapacidad.

Forman parte de EHLABE quince entidades de los tres territorios históricos de Euskadi:



EHLABE es una Asociación dinámica que incorpora como un elemento estratégico de su gestión la relación de alianzas con entidades de naturaleza pública y privada y de ámbito autonómico, estatal y europeo.

Desde su año de constitución en 1987, EHLABE promueve y desarrolla acciones de interlocución con las instituciones y agentes sociales. Impulsa la intercooperación entre las entidades miembro con el objetivo de compartir, como interés general, la búsqueda de la mejora de la inclusión y empleabilidad de las personas con discapacidad.



BIZKAIA

Apnabi
Bidaideak
Bizgorre
Rafaela María
Eragintza
Lantegi Batuak
Gallarreta
Ranzari
Usoa
Ilunion



GIPUZKOA

Gureak
Katea Legaia
Sutargi



ARABA

Indesa
Raep

Modelo vasco de inclusión sociolaboral

El modelo vasco de inclusión sociolaboral de personas con discapacidad se ha convertido en un referente a nivel europeo, tanto en el empleo de las personas con discapacidad, como en el sector de la Economía Social. La principal razón del éxito es que se trata de un modelo centrado en las capacidades de las personas y en su desarrollo, generando oportunidades de trabajo en entornos profesionales y competitivos. Además, todo el itinerario profesional se lleva a cabo con un enfoque inclusivo, priorizando las personas con mayores necesidades de apoyo.

Algunas características del modelo son:

- › **El valor del trabajo, como medio para la inclusión.**
- › **Gestión profesional y competitiva.**
- › **Sostenibilidad y diversificación de actividades.**
- › **Trabajo en red.**
- › **Colaboración público-privada, destacando a Gobierno Vasco y Lanbide-Servicio Vasco de Empleo.**





ENTORNO PROFESIONAL Y COMPETITIVO



SERVICIO OCUPACIONAL

- Planificación centrada en la persona
- Apoyos
- Calidad de vida
- Capacitación



CENTRO ESPECIAL DE EMPLEO

- Capacitación
- Accesibilidad
- Adaptaciones
- Inclusivo



EMPLEO ORDINARIO

- Inclusivo
- Adaptado
- Participación en la comunidad

DIVERSIFICACIÓN

SOSTENIBILIDAD

ORIENTACIÓN
FORMACIÓN

Valor social integrado

EHLABE y sus entidades seguimos midiendo el Valor Social Integrado que generan tanto las actividades empresariales como las acciones dirigidas a la mejora de la empleabilidad de las personas con discapacidad a través de la Contabilidad Social.

Las organizaciones de EHLABE hemos generado



1.077
millones
de euros

Por cada euro de subvención recibido, las entidades de EHLABE devuelven a la sociedad

8,70 €

¿A quién generamos valor?

SOCIEDAD



TEJIDO EMPRESARIAL

Generado por el efecto tractor en las compras y la mejora de la competitividad.



ADMINISTRACIÓN PÚBLICA

Ahorro en pensiones no contributivas y prestaciones sanitarias, fomento del empleo o formación.



PERSONAS TRABAJADORAS

Salarios, acercando los centros de trabajo a su residencia, servicio de empleabilidad ofrecidos y conciliación.



FAMILIAS

Ahorro en horas de cuidados liberadas, manutención o gastos médicos, además de sumar ingresos a la economía familiar.

› Número total de empleo en CEE:

5.627 ♂
hombres

3.119 ♀
mujeres

8.746
personas

431
Millones €
Facturación



› Empleo neto generado en CEE para personas con discapacidad:

12 ♂
hombres

20 ♀
mujeres

32
personas

› Empleo generado en Empresas del Entorno:

133
personas

84
hombres

49
mujeres

→ **104**
son personas con
mayores necesidades
de apoyo

67
hombres

37
mujeres

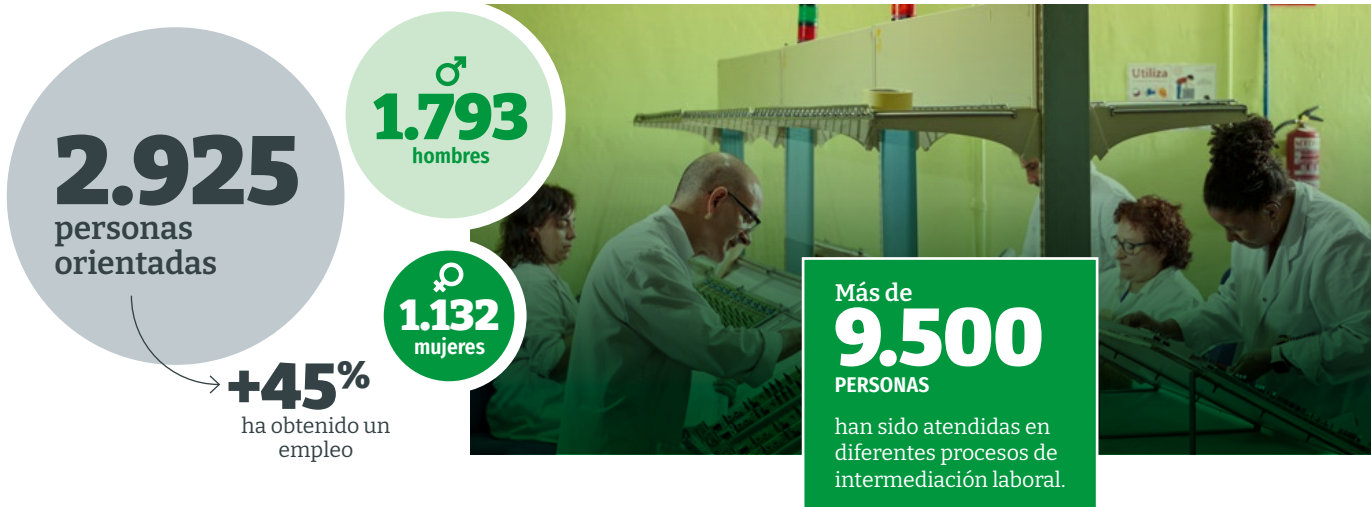




Apoyo a la empleabilidad

La persona, con todas sus capacidades, está en el centro de nuestro modelo de inclusión. Trabajamos para promover y mejorar su empleabilidad e inclusión sociolaboral.

Los programas de empleabilidad ofrecen apoyo y acompañamiento en el desarrollo profesional de las personas, dando prioridad a las personas con discapacidad con mayores necesidades de apoyo y favoreciendo la adquisición y desarrollo de las competencias sociolaborales necesarias para el desempeño del trabajo.



Número de personas formadas

333

PERSONAS
218 ♂ 115 ♀

Formación
Previa

204

PERSONAS
123 ♂ 81 ♀

Formación
Dual

115

PERSONAS
65 ♂ 50 ♀

Certificado de
Profesionalidad

56

PERSONAS
29 ♂ 27 ♀

Formación
Profesional Básica

26 Millones €

de valor generado a personas con discapacidad y empresas a través de los diferentes servicios de empleabilidad.



Servicio ocupacional

El Servicio Ocupacional es un servicio social donde se realizan actividades que facilitan el desarrollo sociolaboral, fomentando la autonomía personal y la autodeterminación, favoreciendo un mayor reconocimiento y valoración social.

2.044

PERSONAS

En Servicio
Ocupacional

712
mujeres

1.332
hombres

114

PERSONAS

Tránsitos de
ocupacional
a empleo

75
hombres

39
mujeres

Distribución de plazas en Servicio Ocupacional en entidades de EHLABE por tipo de discapacidad

	Hombres	Mujeres
D. Intelectual	929	563
TEA	43	9
Salud mental	329	117
D. Física	25	18
D. Sensorial	6	4
TOTAL	1.332	711

Bizkaia
foru aldundia
diputación foral

Gipuzkoako
Foru Aldundia
Diputación Foral
de Gipuzkoa



ORAIN
GIPUZKOA

araba álava
foru aldundia diputación foral



Centro especial de empleo

Los Centros Especiales de Empleo son empresas que realizan un trabajo productivo en el mercado, y tienen como fin ofrecer un empleo a la vez que prestan de servicios de apoyo sociolaboral.

› Distribución de Empleo Personas con discapacidad en CEE por tipo de discapacidad:



Discapacidad Física

37%

3.288
PERSONAS

Discapacidad Intelectual

28%

2.428
PERSONAS

Salud Mental

27%

2.341
PERSONAS

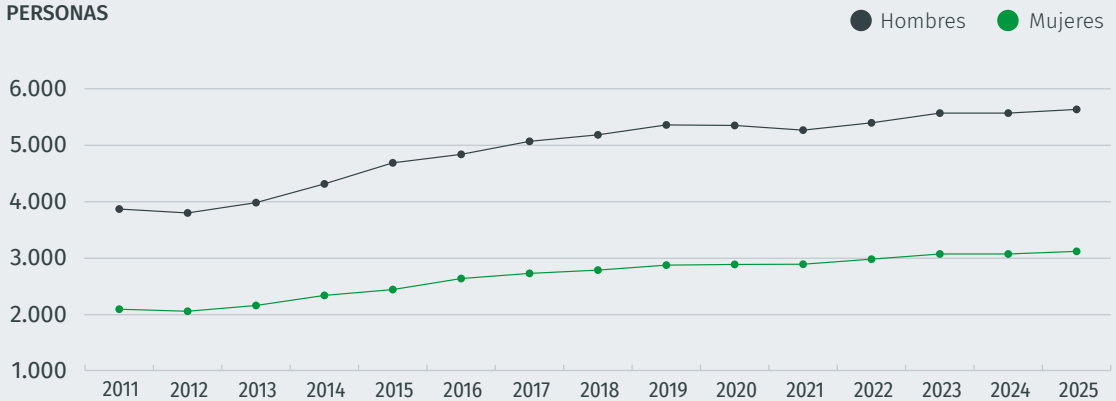
Discapacidad Sensorial

8%

689
PERSONAS

Evolución de personas con discapacidad en CEEs de EHLABE

PERSONAS



% personas con discapacidad con mayores necesidades de apoyo sobre total personas con discapacidad en CEE

59%

28%
discapacidad intelectual

27%
salud mental

2%
física +65%

2%
sensorial +65%

Tasa de estabilidad en CEE

21%
temporales

79%
indefinidos

Distribución de personas con discapacidad en CEE por edad

16 > 29 años
(649)

30 > 44 años
(1.931)

Más de 45 años
(6.166)

131 Millones €

de valor generado a las personas con discapacidad y sus familias.



Tránsito a empresas del entorno

Las entidades que están asociadas a EHLABE impulsan el tránsito a empresas del entorno a través de la metodología de Empleo con Apoyo, ofreciendo apoyos centrados en la persona y en el propio puesto de trabajo para el acceso, mantenimiento y promoción en el mismo.

Tránsito de CEE a Empresas del entorno

27
PERSONAS



Tránsitos directos a Empresas del entorno

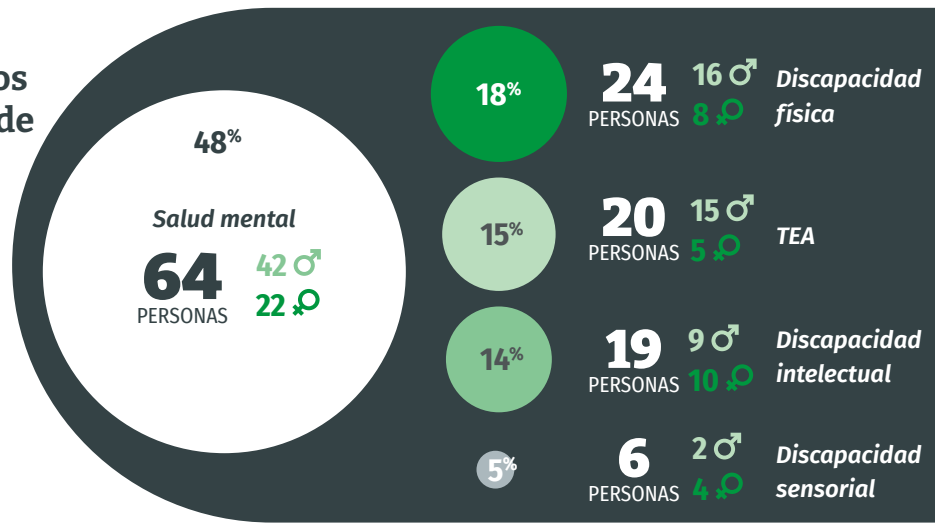
106
PERSONAS



Nuevos empleos en EO por tipo de discapacidad

133
PERSONAS

104 personas con mayores necesidades de apoyo
67 ♂ 37 ♀



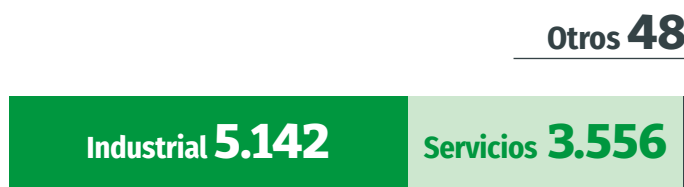


Economía social

Los Centros Especiales de Empleo de Iniciativa Social de EHLABE, son empresas que se desarrollan íntegramente en entornos profesionales y competitivos. Son empresas que se caracterizan por:

- › Tener una gestión empresarial desde el origen.
- › Gran diversificación sectorial.
- › Presencia en sectores líderes.
- › Sostenibilidad.

Distribución de personas con discapacidad en CEE por sector



Facturación diferenciada entre industrial y servicios



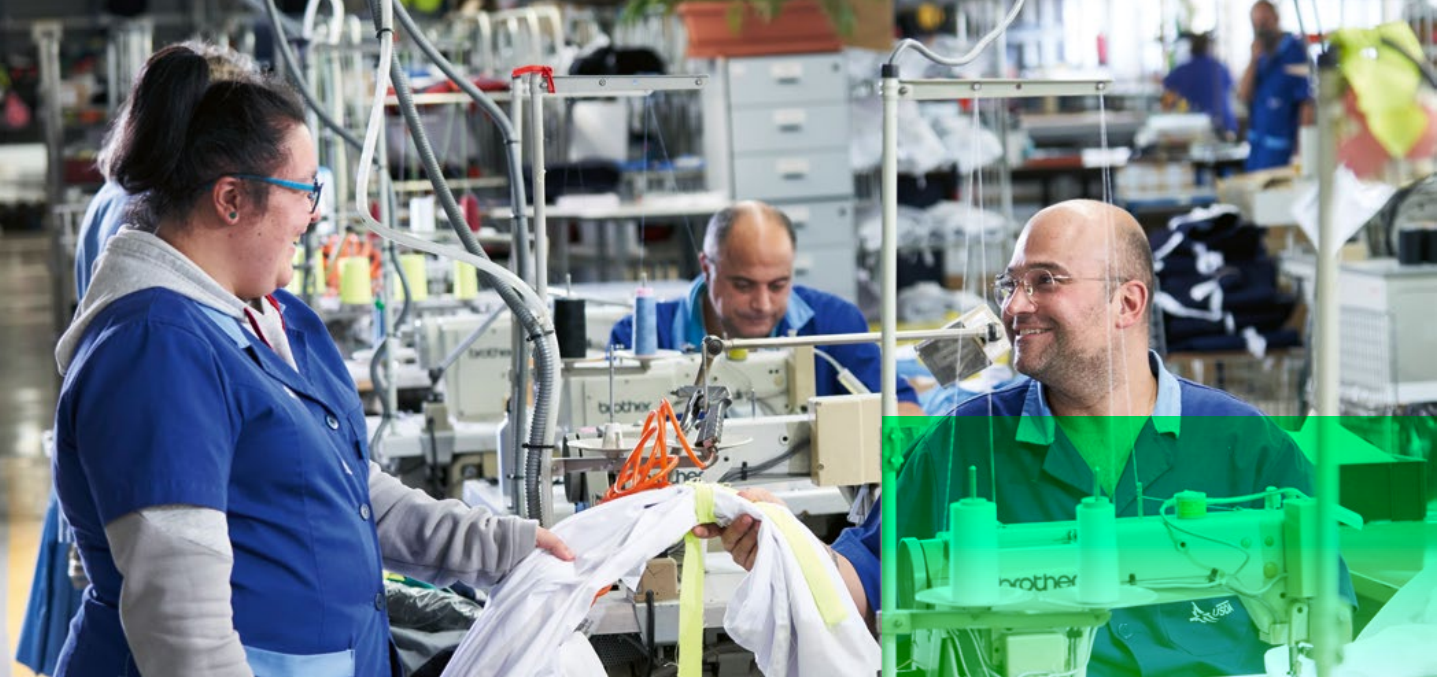
Por cada euro destinado por la Administración Pública a las entidades de EHLABE, estas devuelven

1,85 €

503 Millones €

a través de iniciativas empresariales que generan valor a clientes y proveedores.





Programa LanAukera

LanAukera busca mejorar la formación y capacitación de personas con discapacidad, promoviendo sus oportunidades laborales a través de dos itinerarios de inclusión sociolaboral:

LanAukera Formación:

- › **Formación Dual:** Programas que combinan empleo y aprendizaje en el puesto de trabajo, ofreciendo formación práctica adaptada a las necesidades laborales.
- › **Itinerario de formación para el empleo público:** Orientado a personas con discapacidad intelectual y Trastorno del Espectro Autista (TEA), preparándolas para Ofertas de Empleo Público.
- › **Itinerarios de Formación y Capacitación:** Diseñados para mejorar la cualificación mediante programas del SEPE, incluyendo prácticas no laborales.

LanAukera Promoción: Este itinerario se enfoca en la creación de oportunidades laborales para personas con discapacidad, especialmente aquellas con mayores necesidades de apoyo. Se colabora con empresas, instituciones públicas y autoempleo, promoviendo la inclusión laboral mediante el desarrollo de oportunidades y la adaptación de puestos de trabajo.

En el año
2025

362
PERSONAS

222 ♂

140 ♀

*Participaron
en diferentes
acciones del
proyecto.*

45 participantes obtuvieron una cualificación: 19 mujeres y 26 hombres. 23 personas consiguieron un empleo: 13 son hombres y 10 son mujeres.



En el programa LanAukera participan seis entidades de EHLABE: Gureak, Lantegi Batuak, Katea Legaia, Indesa 2010, Apnabi y Sutargi. Está financiado en un 40% por la Unión Europea a través de FSE+ en el periodo 2021-2027 del País Vasco, cuenta también con la colaboración de la Diputación Foral de Gipuzkoa, Diputación Foral de Bizkaia y Fundación Vital Kutxa.

LanAukera representa un firme compromiso con la inclusión sociolaboral, garantizando formación y empleo adaptados a las personas con discapacidad.



Entidades EHLABE

15
ENTIDADES

Forman parte de EHLABE en los tres territorios históricos de Euskadi:





EHLABE

Inclusión sociolaboral de personas con discapacidad
Euskal Herriko Lan Babestuen Elkartea

ARABA

INDESA

www.indesa2010.eus
indesa2010sl@araba.eus
General Alava, 10 5º
01005 • VITORIA-GASTEIZ
945 233 653

RAEP

www.asafes.org
raep@asafes.org
Portal de Gamarra, 36 - pabellón 20
VITORIA-GASTEIZ
945 771 501

BIZKAIA

APNABI

www.apnabi.eus
kaixo@entremanos.eus
Plaza Aita Patxi, 8
BILBO
944 754 417

RAFAELA MARÍA

www.centrorafaelamaria.es
centro@centrorafaelamaria.es
Garbikunde Etxaldea, 1
48015 • BILBO
944 278 388

RANZARI

ranzari@ranzari.com
Barrio Kabiezes, s/n
SANTURTZI
944 610 466

BIDAIDEAK

www.bidaideak.org
bidaideak@sarenet.es
Lehendakari Agirre, 5
BILBO
944 766 200

ERAGINTZA

www.eragintzafundazioa.eus
info@eragintzafundazioa.eus
Iruña, 17
BILBO
944 231 693

USOA

www.usoa.es
usoa@usoa.es
Zumalakarregi, 10
BARAKALDO
944 900 211

BIZGORRE

www.bizgorre.com
bizgorre@bizgorre.com
Aritz Bidea, 63
MUNGIA
946 743 713

LANTEGI BATUAK

www.lantegibatuak.eus
info@lantegibatuak.eus
Txorierrri Etorbidea, 12
LOIU
944 535 999

ILUNION

www.ilunion.com
Torre ILUNION
Albacete, 3
28027 • MADRID
915 908 256/58

GALLARRETA

www.gallarreta.net
gallarreta@gallarreta.net
Barrio Abanto, 12
ABANTO-ZIERBENA
946 362 478

GIPUZKOA

GUREAK

www.gureak.com
info@gureak.com
Illarra bidea, 4
DONOSTIA-SAN SEBASTIÁN
943 000 800

KATEALEGAIA

www.grupokl.com
info@grupokl.com
Epele Bailara, 35
HERNANI
943 521 834

SUTARGI

www.sutargi.org
sutargi@sutargi.org
Pol. Ind. Beotibar, 12
BELAUNTZA
943 675 369



EUSKO JAURLARITZA
GOBIERNO VASCO

EKONOMIA, LAN ETA
ENPLEGU SAILA
DEPARTAMENTO DE ECONOMÍA,
TRABAJO Y EMPLEO



EUSKO JAURLARITZA
GOBIERNO VASCO

ONGIZATE, GAZTERIA ETA
ERRONKA DEMOGRAFIKOAREN SAILA
DEPARTAMENTO DE BIENESTAR,
JUVENTUD Y RETO DEMOGRÁFICO